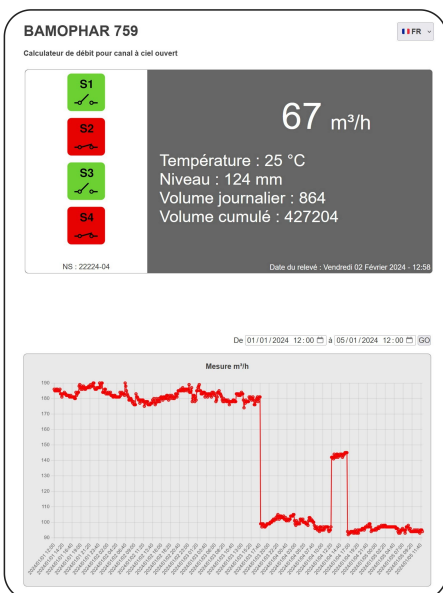
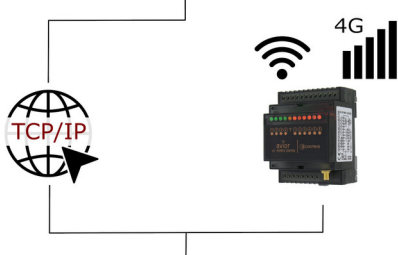
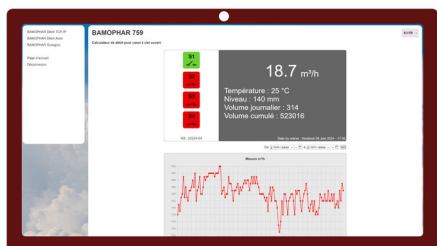


Platforma wizualizacji i rejestracji BAMOCloud



- Dostęp za pomocą przeglądarki internetowej
- Sieć Modbus TCP-IP, 4G lub Wifi
- Wizualizacja i analiza danych
- Tworzenie alarmów na e-mail i/lub SMS
- Rejestracja i eksport danych

ZASTOSOWANIE

Platforma internetowa BAMOCloud umożliwia wyświetlanie i rejestrowanie wartości przekazywanych przez nasze przetworniki BAMOPHAR, BAMOWIZ i inne. Dane przesyłane są za pomocą protokołu Modbus TCP/IP lub poprzez sieć 4G lub Wi-Fi za pośrednictwem modemu AVIOR (dok. 248-07).

Główne funkcjonalności platformy:

- Kontrola i wizualizacja instalacji
- Wizualizacja historii sygnałów
- Sygnalizacja alarmowa na odległość

OPIS

BAMOCloud jest platformą on-line dedykowaną do przetworników BAMOPHAR, BAMOWIZ i innych rozwiązań BAMO. Umożliwia wyświetlanie i eksploatację danych na odległość.

Odkryj zaawansowane funkcjonalności naszego rozwiązania :

- Ekstrakcja danych w celu dalszego przetwarzania.
- Analiza danych historycznych.
- Uruchamianie spersonalizowanych zdarzeń.
- Definicja progów alarmowych.

Platforma BAMOCloud dzięki swoim funkcjom oferuje szereg możliwości optymalizacji zarządzania i zabezpieczenia operacji.

Roczny abonament :

- Korzystanie z platformy wymaga wykupienia abonamentu dla każdego urządzenia podłączonego poprzez TCP/IP lub dla każdego modemu 4G/Wi-Fi.
- Każda subskrypcja obejmuje wiadomości e-mail, żądania API i miejsce do przechowywania historii.
- SMS-y nie są wliczone w cenę (możliwość zakupu jednej partii SMS-ów rocznie)

Wybór subskrypcji będzie zależał od pożądanej częstotliwości rejestracji

Uproszczony proces uruchamiania

W cenie naszych usług jest konfiguracja platformy BAMOCloud, co ułatwia rozpoczęcie pracy.

Protokół Modbus TCP/IP (sieć przewodowa):

- Każde urządzenie posiada wewnętrzny adres IP, przypisany zgodnie z wymogami użytkownika lub domyślnie.
- Po otrzymaniu adresu IP i portu zewnętrznego sieci użytkownika skonfigurujemy urządzenia zdalnie na koncie BAMOCloud.
- Konfigurujemy powiadomienia SMS i e-mail zgodnie z potrzebami użytkownika.*
- Na koniec wysyłamy dane logowania.

Protokół 4G lub Wifi (sieć bezprzewodowa) poprzez modem AVIOR:

- Modem AVIOR wyposażony jest w kartę SIM.
- Konfigurujemy konto BAMOCloud.
- Konfigurujemy powiadomienia SMS i e-mail zgodnie z potrzebami użytkownika.*
- Na koniec wysyłamy dane logowania.

*Można później zmodyfikować te alerty.

BAMO POLSKA

ul. Trwała 14 · 93-535 Łódź
Nr tel. +48 42 236 70 09

www.bamo.pl
info@bamo.pl

Platforma wizualizacji i
rejestracji
BAMOCloud

04-04-2025

D-201.20-PL-AC

RE

201-20/1

CHARAKTERYSTYKA TECHNICZNA

Ilość podłączonych urządzeń i prawa dostępu:

Do 100 urządzeń podłączonych do tej samej platformy.
Dostęp do każdego urządzenia jest możliwy na podstawie uprawnień użytkownika.

Wizualizacja :

Krzywe, tabele i wykresy dostosowujące się do nośnika (komputer, telefon, tablet)
Wizualizacja stanu urządzenia w czasie rzeczywistym w celu optymalizacji kosztów interwencji i ułatwienia reagowania w sytuacjach awaryjnych
Przejrzysty i prosty interfejs do wyświetlania danych

Bezpieczeństwo i dostępność:

Bezpieczne raporty zgodne z programem Excel (CSV)
Dane są bezpieczne i dostępne tylko przy użyciu nazwy użytkownika i hasła

Przesyłanie alertów:

Ustawianie progów alertów na platformie (wiadomość błyskawiczna)
Częstotliwość odbioru informacji z czujnika konfigurowalna od 1 minuty do 24 godzin (w zależności od subskrypcji)

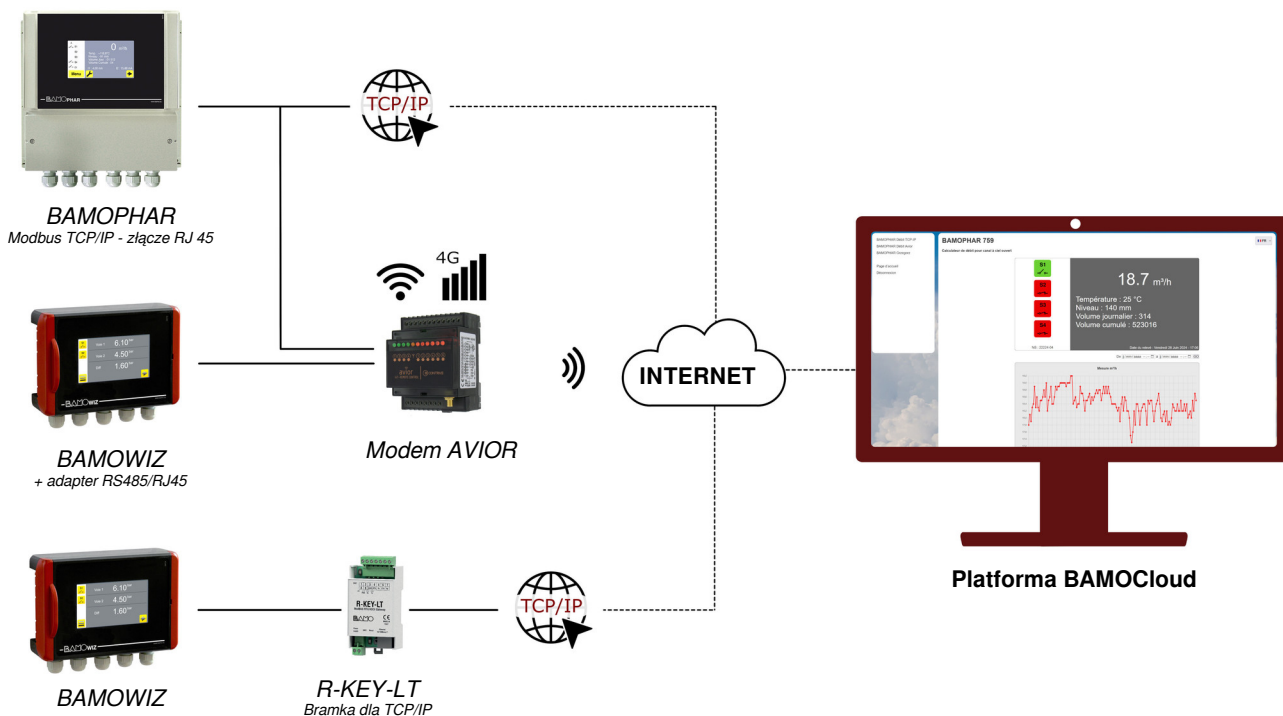
Dostosowywanie dostępu:

Elastyczne prawa dostępu dla różnych profili użytkowników (prawa zapisu, prawa odczytu itp.)

KODY I REFERENCJE

Kod	Referencja	Opis
201 200	BAMOCloud	Opłata wstępna za platformę BAMOCloud (rejestracja administratora)
Roczna subskrypcja (1 hosting na nadajnik Modbus TCP IP)		
201 210	Heberg BC1	1 konfigurowalna rejestracja od 1 min do 15 min
201 211	Heberg BC2	1 konfigurowalna rejestracja od 15 min do 3 h
201 212	Heberg BC3	1 konfigurowalna rejestracja od 3 h do 24 h
Opcje :		
201 240	SMS BC1	Pakiet 100 SMS-ów

Przykłady połączeń:



BAMO POLSKA

ul. Trwała 14 · 93-535 Łódź
Nr tel. +48 42 236 70 09

www.bamo.pl
info@bamo.pl

Platforma wizualizacji i
rejestracji
BAMOCloud

04-04-2025

D-201.20-PL-AC

RE

201-20/2