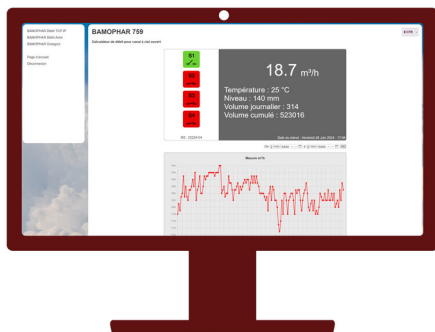


Modem 4G lub WIFI AVIOR 2900

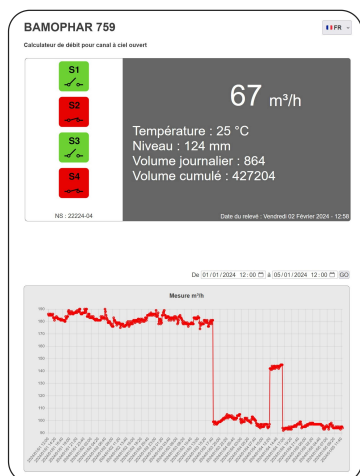
- Przesyłanie danych na odległość
- Modem 4G + WiFi
- 6 wejść przekaźnikowych
- 4 wejścia analogowe
- 1 wejście RS232 dla Modbus



Przetwornik AVIOR



Platforma BAMOCloud



Przykład wizualizacji w BAMOCloud

ZASTOSOWANIE

Przetwornik ten został zaprojektowany specjalnie do zastosowań przemysłowych i w zarządzaniu budynkami.

Istnieje wiele zastosowań:

- Monitorowanie zrzutów ścieków
- Monitorowanie maszyn i procesów (czujniki poziomu, przepływu, ciśnienia)
- Wykrywanie usterek, monitorowanie stanów pracy i czasu pracy
- Alerty w czasie rzeczywistym umożliwiające szybkie działania i interwencje.

OPIS

Nadajnik Avior to montowany na szynie DIN przemysłowy moduł bezprzewodowy przeznaczony do zdalnej transmisji sygnałów przekaźnikowych (ON/OFF), 4-20 mA i Modbus. Dzięki regulowanym interwałom od 1 minuty do 24 godzin, w zależności od subskrypcji, oferuje elastyczne i niezawodne rozwiązanie dostosowane do Twoich potrzeb przemysłowych.

Kompatybilny z siecią komórkową, stanowi alternatywę dla modeli LoRa, które wymagają innej sieci. Zaletą technologii 4G jest jej zdolność do działania na obszarach o większym zasięgu i przesyłania większych ilości danych.

Funkcja Wi-Fi eliminuje potrzebę stosowania karty SIM w przypadku przesyłania danych na krótkie odległości.

Stale zasilanie

Aby zapewnić ciągłą pracę, modem musi być stale zasilany i wyposażony w baterię zapasową, która podtrzymuje transmisję danych w przypadku zaniku zasilania. Akumulator zapewnia 2-3 godziny autonomicznej pracy i może automatycznie generować alerty.

Wyświetlanie na platformie BAMOCloud

Platforma BAMOCloud została zaprojektowana specjalnie z myślą o produktach BAMO, w tym BAMOWIZ i BAMOPHAR, dzięki czemu zdalne wykorzystywanie danych staje się łatwiejsze.

Umożliwia przeglądanie i zapisywanie informacji na bezpiecznym serwerze internetowym.

Dzięki nadajnikowi Avior i BAMOCloud zyskujesz :

- Kontrola i wizualizacja Twoich instalacji.
- Dostęp do historii sygnałów.
- Zdalne raportowanie alarmów.

Więcej informacji znajdziesz w dokumentacji: dok. 201-20.

Konfiguracja :

Modem jest wstępnie skonfigurowany przez BAMO w celu ułatwienia integracji z platformą BAMOCloud.

BAMO POLSKA

ul. Trwała 14 · 93-535 Łódź
Nr tel. +48 42 236 70 09

www.bamo.pl
info@bamo.pl

Modem 4G lub WIFI AVIOR 2900

01-04-2025

D-248.07-PL-AC

RE

248-07 /1

CHARAKTERYSTYKA TECHNICZNA

Wejścia

| | |
|-------------------------------|---|
| 6 do 10 wejść przekaźnikowych | Napięcie zasilania 3...9 V DC Prąd wejściowy 2 mA przy 5 V Zliczanie impulsów 25 Hz (>20 ms) (na życzenie) |
| 4 wejścia analogowe | Mogą być używane jako przekaźnikowe 0...20 mA (NTC lub 0...10 V na zamówienie) Rozdzielczość : 0,028 mA Impedancja : 25 kOhms 100 Ohms Precyzja : ±2% |
| 1 port RS232 | RS-232 (złącze modułowe RJ45) - 115200 bps - 8 bitów danych, 1 bit stopu, brak parzystości Opcja : Adapter RJ45 na RS485 (lub RS422) - Kod 248 061. |

Zasilanie :

| | |
|------------------|---|
| Typu CM | 110-230 V AC (47...63 Hz i 120-370 V DC niezależnie od polaryzacji - Prąd: <100 mA przy 230 V AC |
| Typu CL | 9...27 V AC i 9...35 V DC niezależnie od polaryzacji - Prąd: <690 mA MA |
| Bateria zapasowa | Wbudowana bateria litowo-polimerowa 3,7 V 340 mAh zapewniająca 2-6 godzin pracy. |
| Obudowa | Montaż na szynie DIN EN-50022, stopień ochrony IP 40, obudowa z poliwęglanu, waga poniżej 200 g Temperatura otoczenia: -20...60° C |

Charakterystyka WiFi

| | |
|-------------------|------------|
| Sieć | 802 b/g/n |
| Częstotliwość | 2,4 GHz |
| Moc emitowana | 20 dBm |
| Bezpieczeństwo | WPA / WPA2 |
| Zakres wewnętrzny | 30 metrów |
| Zakres zewnętrzny | 100 metrów |

KODY I REFERENCJE

| Kod | Referencja | Opis |
|------------------|--------------|--|
| Modem | | |
| 248 050 | 2900-CM-4B | Avior 4G/WiFi - Zasil. 110...230 VAC / Bateria |
| 248 051 | 2900-CL-4B | Avior 4G/WiFi - Zasil. 10...25 VDC / Bateria |
| Antena* | | |
| 248 022 | ANT-2G/3G/4G | Antena 2G/3G/4G wkręcana |
| 248 060 | ANT-4G | Antena 4G magnetyczna - 3 m kabla |
| Akcesoria | | |
| 248 061 | RJ45-RS485 | Adapter RJ45 na RS485 (Kabel 25 cm)** |
| 248 065 | B/AVIOR | Obudowa IP67 do modemu AVIOR - 5 dławików |

* Antena jest niezbędna do działania AVIOR Standardowo oferujemy antenę ANT-4G z podstawą magnetyczną i kablem o długości ok. 3 metrów. Do obudowy B/AVIOR przeznaczonej do montażu na zewnątrz konieczne jest dobranie anteny przykręcanej (ANT-2G/3G/4G).

** Adapter RJ45-RS485 podłącza się do gniazda RJ45 komputera AVIOR. Umożliwia konwersję portu konsoli szeregową RS232 na RS485 w celu podłączenia magistrali BAMOWIZ lub BAMOPHAR LOG BUS.

Platforma BAMOCloud oraz roczne abonamenty :

| Kod | Referencja | Opis |
|--|------------|--|
| 201 200 | BAMOCloud | Opłata za wejście na platformę BAMOCloud |
| Roczna subskrypcja (1 na nadajnik) | | |
| 201 210 | Heberg BC1 | 1 zapis regulowany od 1 do 15 min |
| 201 211 | Heberg BC2 | 1 zapis regulowany od 15 min do 3 h |
| 201 212 | Heberg BC3 | 1 zapis regulowany od 3 do 24 h |
| Abonament roczny (1 karta SIM na przetwornik) | | |
| 201 244 | SIM | 1 karta SIM |



BAMO POLSKA

ul. Trwała 14 · 93-535 Łódź
Nr tel. +48 42 236 70 09

www.bamo.pl
info@bamo.pl

Modem 4G lub WIFI
AVIOR 2900

01-04-2025

D-248.07-PL-AC

RE

248-07 /2